

Multifunción B&N

RICOH MP 501SPF/ MP 601SPF

✓ Copiadora ✓ Impresora ✓ Facsímil ✓ Escáner

RICOH
imagine. change.



MP 501SPF

52
ppm monocrómico

MP 601SPF

62
ppm monocrómico

La combinación ideal de comodidad y productividad

El viejo dicho "el conocimiento es poder" tiene un nuevo giro. Eso sólo es cierto si usted puede compartir ese conocimiento con los demás de manera rápida y segura - en el formato que prefieran. Utilice el RICOH® MP 501SPF/MP 601SPF para imprimir a alta velocidad formularios, facturas y una amplia gama de tipos de documentos; con un solo toque copie importantes notas de reuniones, escanee imágenes y folletos a todo color y envíe por fax o distribuya la información en formato digital a cualquier persona y en cualquier lugar. Todo comienza con nuestra Tecnología Workstyle Innovation. Aproveche la pantalla táctil interactiva, a todo color y llamativa del Panel de Operación Inteligente para configurar accesos directos y acceder a datos importantes, de esta manera puede ser más productivo y estar informado. ¿Desea más movilidad? Imprima y escanee de forma remota a través de su teléfono inteligente o tablet. ¿Necesita más seguridad? Aproveche la autenticación del usuario para dar seguimiento a los usuarios, proyectos y costos. ¿Le preocupa el espacio? Coloque este dispositivo compacto en cualquier lugar, desde una pequeña oficina hasta un entorno más grande de uso compartido.

- Imprima hasta 62 ppm para una impresión productiva en blanco & negro
- Utilice los controles de la pantalla táctil intuitiva para un operación multifunción sencilla
- Personalice sus propios flujos de trabajo y agregue accesos directos para simplificar las tareas
- Imprimir y distribuya la información de forma remota desde su dispositivo móvil personal
- Reduzca los costos de operación a través de una amplia gama de funciones ecológicas



Multitareas a un ritmo acelerado en menos espacio

Realice las tareas cotidianas con velocidad y comodidad

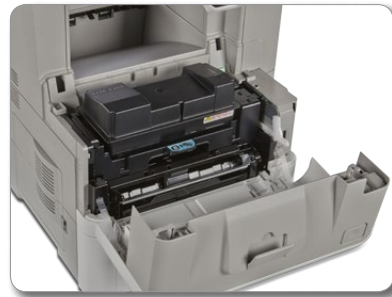
Encuentre la opción perfecta para su oficina

Su carga de trabajo no se ha hecho más pequeña, incluso si los plazos de entrega y el espacio de la oficina se están reduciendo. Presentando el compacto MP 501SPF/MP 601SPF, una impresora multifunción totalmente equipada diseñadas específicamente para grupos de trabajo de tamaño medio que gestionan una amplia gama de tareas relacionadas con documentos. Imprima y copie documentos hasta de 216 x 355.6 mm y escanee originales desde un versátil dispositivo que se puede colocar casi en cualquier lugar. O bien, colóquelo en entornos compartidos - incluyendo PC, Mac y entornos de impresión vía host - para mejorar los flujos de trabajo de todos los días. Aproveche las amplias capacidades de fax para transmitir digitalmente importantes contratos y otros documentos, y evitar los costos de la transmisión tradicional. De hecho, se pueden enviar faxes directamente a su bandeja de entrada de email, por lo que no tiene que verificar repetidamente si se han recibido faxes en el dispositivo.



Sea más productivo con todo lo que hace

Cada día trae algo diferente. Está preparado para todo con el MP 501SPF/MP 601SPF. Imprima una amplia gama de documentos hasta con una velocidad de 62 páginas por minuto y cambie entre trabajos rápidamente. Copie notas manuscritas claramente con líneas nítidas y texto preciso hasta con una resolución de 1200 x 1200 ppp. Escanee originales a todo color o en blanco & negro, y compártalos inmediatamente utilizando las capacidades de Escaneo-a. Añada bandejas de papel opcionales para ampliar la capacidad de papel hasta 2,600 hojas para tener menos interrupciones. Además del reemplazo del tóner, el dispositivo está específicamente diseñado para ser casi libre de mantenimiento, así puede pasar menos tiempo reponiendo los suministros y más tiempo realizando sus tareas.



Manténgase en movimiento, manténgase trabajando

Estar fuera de la oficina no debería mantenerlo fuera de la jugada. Con la App RICOH Smart Device Connector, puede utilizar su teléfono inteligente o iOS, o una tablet para acceder, gestionar y mover la información fácilmente. Conéctese directamente con el MP 501SPF/MP 601SPF con Near Field Communication (NFC), Bluetooth o escaneando el código QR que aparece en el panel de control. Recolecte información de su dispositivo personal o aplicación favorita de la nube, e imprímala sin necesidad de utilidades, software o drivers. Comparta archivos digitales desde el dispositivo multifuncional con la misma facilidad. Escanee originales, envíelos a su teléfono y compártalos instantáneamente con los destinatarios de la libreta de direcciones personal a través de una amplia gama de capacidades de escaneo-a. Incluso puede llevar su trabajo con usted mediante las funciones de imprimir-desde o escanear-a USB/Tarjeta SD que puede conectarse directamente en el dispositivo.



Haga de su trabajo algo más personal

Ponga su propio toque en cada proyecto

Aproveche lo que ya sabe para simplificar la forma de trabajar. Utilice la Tecnología Workstyle Innovation para personalizar la interfaz del usuario con flujos de trabajo de un solo toque y accesos directos que ayudan a completar los trabajos más rápido y con más precisión. Inicie con funciones básicas como el copiado y la impresión para designar controles de un solo toque. Elija entre una amplia gama de aplicaciones incorporadas para simplificar los flujos de trabajo más complejos. Cada aplicación incluye selecciones clave para trabajos específicos, de esta manera puede tomar decisiones más inteligentes sobre los flujos de trabajo. Realice ajustes al instante con un golpecito o toque. ¿Distribuye los mismos informes con regularidad? Cree un flujo de trabajo de acceso directo que automatice muchos de los pasos manuales, lo que le puede ahorrar tiempo al reducir la cantidad de teclados redundantes en la pantalla táctil. Puede incluso descargar aplicaciones adicionales desde el Sitio de Aplicaciones Ricoh, y colóquelas en la Pantalla de Inicio como widgets que muestran información.



Encuentre todo lo que necesita en un solo lugar

Cuanto menos tiempo pase buscando información, más tiempo tendrá para aprovecharlo en su beneficio. El MP 501SPF/MP 601SPF cuenta con un impresionante panel de operación de 10.1" con pantalla táctil que le da acceso inmediato a todos los detalles - incluyendo la configuración, uso, controles administrativos, escaneo a los destinatarios, flujos de trabajo y mucho más - disponibles al alcance de su mano con un solo toque o diversas acciones táctiles. Todos los botones rígidos se han eliminado, por lo que puede alternar entre trabajos y tareas utilizando los mismos controles familiares que usa en su teléfono inteligente o tablet. Personalice la interfaz del usuario para simplificar la navegación a través de íconos de flujos de trabajo con acciones de "arrastrar y soltar", y encuentre inmediatamente la información crítica. El MFP incluso incluye un navegador web integrado, para que pueda acceder páginas web directamente desde Internet e imprimirlas en formato PDF.



Haga sencilla la productividad

Haga su día de trabajo más personal, mientras realiza menos trabajo. Utilice el MP 501SPF/MP 601SPF para llevar a cabo automáticamente una amplia gama de tareas para la gestión de documentos. Dé click en la app de Copiado de Tarjeta ID para escanear ambos lados de licencias de conducir, tarjetas de seguro y otros documentos en una sola cara de una hoja de papel para facilitar la visualización. Elija el escaneo incorporado con Reconocimiento Óptico de Caracteres (OCR) para colocar metadatos en imágenes y archivos PDF, para recuperarlos rápidamente buscando palabras clave. También puede almacenar localmente documentos de uso frecuente en el disco duro incorporado, búsquelos en el Servidor de Documentos y libérelos con un solo toque para la impresión bajo demanda. Empareje el MFP con su elección de software de flujos de trabajo, incluyendo RICOH Streamline NX y Device Manager NX para la autenticación y dar seguimiento, de esta forma se eleva al máximo la automatización y se aceleran aún más los flujos de trabajo.



Sea el responsable de mejorar el flujo de trabajo

Hágase cargo de los controles de seguridad

Con la autenticación del usuario, usted está siempre en control de la información más sensible. Los usuarios pueden iniciar sesión en el dispositivo a través de una contraseña o código de facturación - o deslizando una tarjeta de identidad en el lector de tarjetas NFC opcional. Puede realizar de forma remota un seguimiento de cada usuario y de toda la producción. Puede establecer cuotas de impresión. Incluso aplicar cargos a grupos de trabajo específicos o individuos cuando se añade el software de contabilidad opcional, como Ricoh Device Manager NX Accounting. Utilice la función de Impresión Bloqueada para evitar que los documentos se queden sin atención en la bandeja de salida. Libérelos sólo después de que el usuario autorizado se haya autenticado en el dispositivo. Para mayor seguridad, la unidad de disco duro proporciona un poderoso cifrado el Sistema DataOverwriteSecurity (DOSS), que sobrescribe cualquier imagen latente que se quede en el disco duro.



Conserve su energía y papel

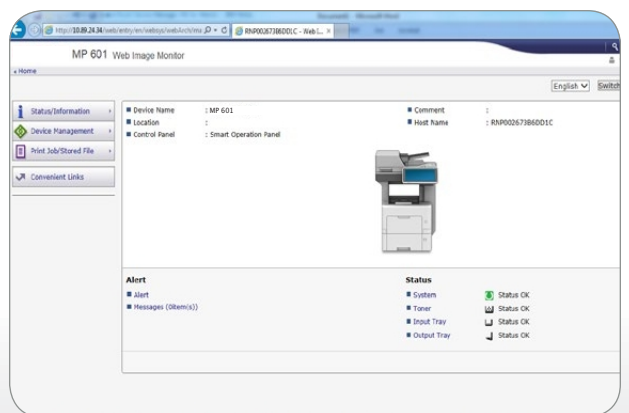
Algunas cosas están fuera de su control. Afortunadamente, existe el MP 501SPF/MP 601SPF con su amplia gama de funciones ecológicas y para el ahorro de la energía que ayudan a reducir su Consumo Típico de Energía(TEC). Por ejemplo, el Modo de Suspensión reduce el consumo de energía cuando el MFP no se utiliza durante períodos prolongados. O bien, puede programar el dispositivo para que se encienda o apague en horas predeterminadas, lo que conserva aún más energía generándole mayores ahorros. ¿Desea reducir los costos de papel? Configure la impresión dúplex como valor por defecto, incluso para papel tamaño legal. También está calificado con EPEAT®Plata* y está certificado por ENERGY STAR®.

* La clasificación EPEAT Plata sólo es aplicable en los EE.UU.



Realice la tareas administrativas desde cualquier lugar

Sea proactivo para mantenerse productivo. Realice de forma remota una amplia gama de tareas administrativas. Con Ricoh Device Manager NX o Ricoh Weg Image Monitor, puede monitorear el uso, configurar el dispositivo y agregar actualizaciones desde cualquier lugar a través de un navegador web. Cuando necesite actualizar los drivers de impresión, basta con instalar Ricoh Device Software Manager para automatizar el proceso en pocos minutos. Recolecte información detallada e importante del dispositivo, y automatice las llamadas de servicio con Ricoh@ Remote. Monitoree el dispositivo en tiempo real, recolecte automáticamente las lecturas del contador y aproveche las alertas de servicio automatizadas para reaccionar con rapidez. Cuando necesite ayuda externa, llame a nuestros técnicos capacitados. Podemos acceder a su interfaz del usuario de forma remota para acelerar la resolución de problemas.



Todo lo que necesita para sus tareas cotidianas

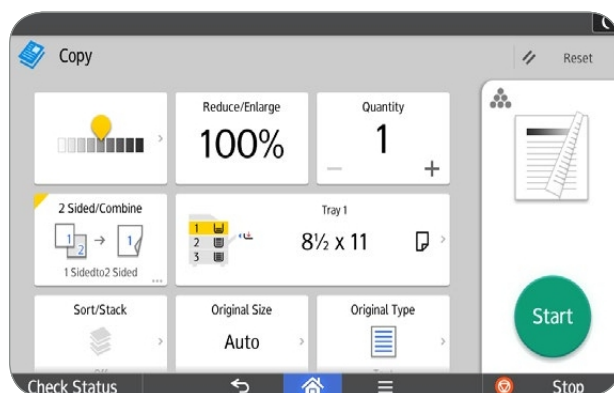


- 1 Sistema Base:** Haga su elección entre velocidades de salida 52 o 62 páginas por minuto. Ambos ofrecen una resolución de 1200 x 1200 ppp para producir impresiones claras y nítidas en todo momento.
- 2 Panel de Control Inteligente Súper VGA de 10.1" a Todo Color:** Vaya de un trabajo o tarea a otra con facilidad mediante el uso de las acciones ya conocidas de la pantalla táctil para navegar por los menús, verificar la configuración e iniciar los trabajos.
- 3 Alimentador Automático Reversible de Documentos:** Produzca copias o envíe faxes en cuestión de segundos con el conveniente alimentador de documentos. O bien, cargue un máximo de 75 originales a una o dos caras, a color o en blanco & negro para realizar rápida y fácilmente el escaneo.
- 4 Bandeja de Estándar de Papel:** Cargue hasta 500 hojas de papel - hasta de 216 x 355.6 mm - con la bandeja estándar de papel.
- 5 Unidades de Alimentación de Papel (opcionales):** Añada hasta cuatro cajones de 500 hojas de papel y amplíe su capacidad hasta la gran cantidad de 2,600 hojas para tirajes largos y menos recargas.
- 6 Unidad Dúplex:** Reduzca el consumo de papel al copiar e imprimir en ambos lados de cada hoja de papel.
- 7 Bandeja Bypass:** Utilice una selección más amplia de tipos de papel, hasta de un gramaje de 220 g/m² a través de la Bandeja Bypass de 100 hojas.
- 8 Ranuras para USB y Tarjetas SD:** Llevar su trabajo con usted utilizando la impresión-desde o escaneo-a un dispositivo USB/Tarjeta SD, que puede conectarse directamente en el dispositivo.
- 9 Bandeja de Salida de Papel de 500 hojas**
- 10 Soporte para Red Dual (opcional):** Conéctese simultáneamente a dos redes a través de un puerto de interfaz de red adicional con la opción del Servidor de Dispositivos USB.

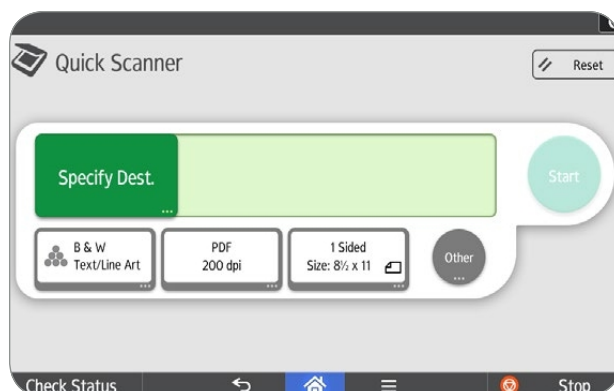
Acceda a una nueva forma de trabajar

Utilice la Tecnología Workstyle Innovation para integrar múltiples procesos y simplificar las tareas complejas para que se adapten a su estilo de trabajo. Cada opción de visualización ofrece una plataforma común que se comparte con otros dispositivos Ricoh equipados con el panel de operación inteligente, el cual incluye controles en la pantalla táctil en un impresionante Panel de Operación Inteligente Súper VGA de 10.1".

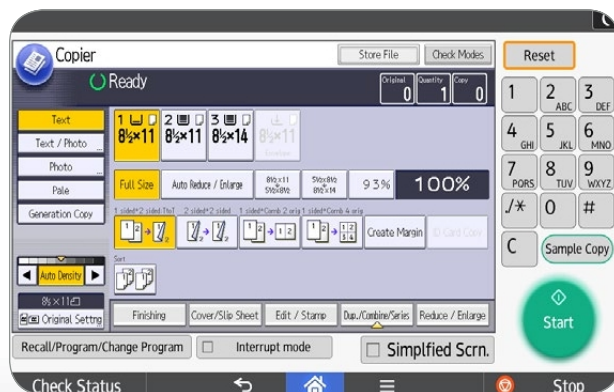
Interfaz del Usuario de App Inteligente: Esta interfaz del usuario intuitiva y fácil de utilizar tiene un diseño de cuadrícula, por lo que puede acceder a la información dinámicamente. Para realizar sus tareas en cuestión de segundos, utilice los movimientos conocidos de "desplazar - deslizar", "toque - golpecito" que se encuentran en la mayoría de las pantallas táctiles de hoy en día. Aproveche las capacidades integradas de una "solución preparada para la nube". Incluso puede elegir cuál acceso directo de un flujo de trabajo desea colocar en la Pantalla de Inicio.



Interfaz Rápida del Usuario: A veces, casi la mayoría de los usuarios necesita sólo las funciones básicas de copiado, escaneo o envío de fax en el MFP. Acceda a cada una con un solo toque en la Interfaz Rápida del Usuario. Para realizar funciones especiales, como el Copiado de la Tarjeta ID o el Asistente del Escaneo-a-Carpeta, puede colocar estos accesos directos en la Pantalla de Inicio. Sólo dé un toque para iniciar.



Interfaz Tradicional del Usuario: ¿No está listo para un nuevo diseño de panel táctil? No se preocupe - usted está cubierto. Puede seguir utilizando la interfaz tradicional del usuario de Ricoh en la nueva pantalla táctil. Sólo tiene que pulsar el ícono correspondiente en la Pantalla de Inicio y comenzar a trabajar con la pantalla conocida a la que está acostumbrado.



Para ver en línea las funciones detalladas de nuestros productos multifunción B&N, visite www.ricoh-usa.com/products

RICOH MP 501SPF/MP 601SPF

ESPECIFICACIONES DEL SISTEMA



Especificaciones del Motor/Copiadora

RICOH MP 501SPF	# Pieza 407809
RICOH MP 601SPF	# Pieza 407812
Configuración	De Escritorio
Tecnología	Impresión electrofotográfica láser en B&N
Tipo de Tóner	De un componente, seco
Resolución de Copiado	600 x 600 ppp
Cantidad Máxima de Copiado	Hasta 999
Panel de Control	Panel de Operación Inteligente de 10.1"
Velocidad de Impresión/Copiado B&N (Carta)	MP 501SPF: 52 ppm MP 601SPF: 62 ppm
Volumen Máximo Mensual	MP 501SPF: 16,600 impresiones MP 601SPF: 16,600 impresiones
Ciclo de Trabajo	MP 501SPF: 250,000 impresiones MP 601SPF: 275,000 impresiones
Salida de la 1ª Copia/Impresión	6 segundos o menos
Tiempo de Calentamiento	MP 501SPF: 24 segundos MP 601SPF: 25.4 segundos
Memoria (Estándar/Máxima) Tipo de Original	2 GB RAM + Disco Duro de 320 GB Hojas/Libros
Tamaño Máximo del Original	216 x 356 mm
Capacidad Estándar de Papel	Bandeja 1 x 500 + Bandeja Bypass de 100 hojas
Máxima Capacidad de Papel	2,600 hojas
Capacidad de Salida Estándar	500 hojas (Carta)
Tamaños Soportados de Papel	Bandeja de Papel: 105 x 148 mm - 216 x 356 mm Bandeja Bypass: 70 x 148 mm - 216 x 356 mm Bandejas Opcionales: 92 x 162 mm - 216 x 356 mm
Gramajes Soportados de Papel	Bandeja Opcional, Bandejas Opcionales y En Dúplex: 64 - 120 g/m ² Bandeja Bypass: 60 - 220 g/m ²
Tipos Soportados de Papel	Regular, Delgado, Medio, Grueso, Reciclado, De Color, Especial, Con Membrete, Pre-impreso, Bond, OHP (Transparencias)*, Etiquetas**, Sobres***
Tipo de Alimentador de Documentos	Alimentador Automático Reversible de Documentos
Tamaño del Original del Alimentador de Documentos	216 x 356 mm
Gramaje de Papel del Alimentador de Documentos	50 - 80 g/m ²
Capacidad del Alimentador de Documentos	75 hojas
Rangos de Reducción & Ampliación	65%, 78%, 93%, 100%, 129%, 155%
Rango de Zoom	25% a 400% en incrementos de 1%
Funciones Estándar	Selección Auto De Papel, Inicio Automático, Cambio Auto de Bandeja, Combinar Copiado, Ampliación Direccional, Dúplex, Clasificación Electrónica, Copiado de Tarjeta ID, Ajuste de la Densidad de Imagen, Modo de Calidad de Imagen, Interrumpir Copiado, Memoria de Copiado, Copiado en Serie, Programa del Usuario, Importar/Exportar Configuración de Preferencia, Gestión Centralizada de la Libreta de Direcciones
Dimensiones (An x Ln x Al)	475 x 504 x 645 mm (unidad principal)
Peso	28 kg
Consumo de Energía (En Funcionamiento)	MP 501SPF: 740 W MP 601SPF: 774 W
Consumo de Energía (Modo de Suspensión)	1.1 W
Consumo Típico de Energía (TEC)***	MP 501SPF: 3.0 kWh/semana MP 601SPF: 3.8 kWh/semana
Requisitos de Energía	120 V, 60Hz, 15A
ENERGY STAR	Certificado
EPEAT	Calificación: Plata

*Sólo desde la Bandeja Bypass
**Desde la Bandeja Bypass y Bandejas Opcionales de Papel
***Consumo Típico de Energía por el Programa ENERGY STAR

Especificaciones de la Impresora (Estándar)

Velocidad del Procesador	1.46 GHz
Resolución de Impresión	Hasta 1200 x 1200 ppp
Tipo de Conexión	Estándar: Gigabit Ethernet (1000/100/10BASE-T), USB 2.0 Tipo A x 2, Ramura para Tarjeta SD x 2 Opcional: LAN Inalámbrica IEEE802.11a/b/g/n, Bluetooth, USB 2.0 Tipo B, IEEE1284, NIC 2 Puertos (Servidor de Impresión)
Lenguajes de Impresión	Estándar: Standard: PCL5e/6, Adobe® PostScript®3™ Genuino/Impresión Directa PDF Opcional: XPS

Soporte a Fuentes

PostScript/136 fuentes Protocolos de Red

Sistemas Operativos Soportados

Utilidades/Software para la Gestión del Dispositivo

Impresión Móvil

Otras Funciones de Impresión

Especificaciones del Escáner (Estándar)

Velocidad de Escaneo (B&N y Todo Color)	B/N: Hasta 62 ipm Simplex/Hasta 27 ipm
Dúplex (Carta, A4)	Color: Hasta 42 ipm Simplex/Hasta 18 ipm Dúplex (Carta, A4)
Resolución de Escaneo	Color & B/N: Hasta 600 ppp
Tamaño de la Platina	Hasta 216 x 356 mm
Tipo de Conexión	El MFP debe conectarse vía Ethernet 10/100/100 Base-TX (estándar) o Interfaz Inalámbrica IEEE 802.11 a/b/g/n (opcional) para escaneo TWAIN en red y Modos de Escaneo-a. Estándar Escaneo-a-USB/Tarjetas SD vía panel de control TCP/IP, SMB, SMTP, FTP, Escáner WSD B/N: TIFF (MH, MR, MMR, JBIG2), Escala de Grises Color: JPEG
Protocolo	B/N: Texto, Texto/Líneas, Texto/Foto, Foto
Método de Compresión	Escala de Grises Color: Texto/Foto, Foto Brillante, Selección Auto de Color
Modo de Escaneo	TIFF/PDF Una/Varias Páginas, PDF de Alta Compresión Una/Varias Páginas, PDF/A Una/Varias Páginas, JPEG
Formatos de Archivo	Escaneo a USB/SD, Escáner WS, Escaneo a Email/SMB/FTP/URL, Soporte a LDAP, Vista Previa, PDF Cifrado, Envío con Recorte de Color, Escaneo TWAIN, Envío Universal (Fax y Escaneo Simultáneo), Escaneo a PDF Firmado Digitalmente, PDF de Búsqueda y PDF/A, Gestión de Escaneo Distribuido, 25 Programas de Usuario, Dividir & Enviar, Rotación de Imagen, Modo SADF/Lotes, Originales en Tamaño Mixto, Reenvío
Funciones Estándar	

Especificaciones del Facsímil

Circuito	PSTN, PBX
Compatibilidad	ITU-T (CCITT) G3
Resolución	200 x 200/100 ppp
Método de Compresión	MH, MR, MMR, JBIG
Velocidad de Escaneo (SEF)	B&N: 62 ipm Simplex/27 ipm Dúplex (Carta) @ 300 ppp
Velocidad del Módem	33.6 Kbps con cambio automático
Velocidad de Transmisión	G3: 3 segundos por página (Compresión MMR) G3: 2 segundos por página (Compresión JBIG)
Memoria SAF	4 MB (Aprox. 320 páginas)
Máx. Marcaciones Auto	2,000
Marcaciones de Grupo	100 (máx. 500 números por grupo)

PCL: 45 fuentes + 6 fuentes Bitmap + 13 Internacionales

TCP/IP (IPv4, IPv6), SMTP (enviando email), SMB/FTP (escaneo a carpeta), Servicios Web en dispositivos para escaneo

Windows® Vista/7/8.1/10/Server2003/Server 2003R2 /Server 2008/ Server 2008R2/Server 2012/ Server 2012 R2, CP5/XenApp PCL/Sólo PS; Mac OS X (10.7 o posterior) sólo PS; UNIX Sun Solaris 9/10, HP-UX 11.x, 11i v2, 11i v3, Red Hat Linux Enterprise V4/V5/V6, SCO OpenServer 5.0.7/6.0, IBM AIX V5L/V5.3/V6.1/V7.1; SAP R/3

Device Software Manager, Web Image Software, Streamline NX, GlobalScan NX, Scan CX, Enhanced Locked Print NX, FlexRelease NX, Paquete de Autenticación por Tarjeta, Remote Communication Gate Tipo 5, Remote Communication Gate Tipo A, @Remote Connector NX, Device Manager NX, Lite/Accounting/Pro/ Enterprise, Printer Driver Packager NX

RICOH Smart Device Connector, App RICOH para Impresión en la Nube utilizando Google, Airprint

Indicador Ecológico, Impresión Directa de PDF, Mail para Impresión, Código de Clasificación, Soporte a Bonjour, Soporte a Windows Active Directory, Soporte a DDNS, Adopción de Fuentes Residentes PCL, Cambio de Parámetros de la Bandeja, Web Image Monitor, Soporte a 1200 ppp, DriverUniversal, Soporte a XPS, Impresora WS, Interfaz LAN Inalámbrica Opcional, Impresión Directa a Dispositivos Extraíbles (Imprimir desde USB/SD), Impresión de Página Informativa, Promoción Auto de Trabajos, Impresión de Póster, Soporte a WPS, Impresión de Muestra/Bloqueada/EnEspera/Programada/Almacenada/Almacenar e Imprimir

Funciones Estándar

Una Hora de Respaldo, Detección de Documento Mal Colocado, Doble Verificación de Dirección de Destino, IP Fax (T.38), Internet Fax (T.37), Reenvío a Email/Carpeta, Fax Sin Papel, LAN Fax, Soporte a LDAP, Envío Universal (Fax y Escaneo Simultáneo), Fax Remoto, Temporizador de Salida de Fax

Servidor de Documentos (Estándar)

Máximo de Documentos Almacenados	3,000 documentos
Máxima Cantidad de Páginas por Documento	1,000 páginas
Gestión de Carpeta	Hasta 200 carpetas
Protección con Contraseña	Hasta 200 carpetas

Funciones de Seguridad

Cifrado de la Libreta de Direcciones, Autenticación, Cifrado de Contraseñas, Cifrado & Sobrescritura del Disco Duro, Filtrado de Direcciones IP, Comunicación IP Sec, Soporte a Kerberos, Impresión Bloqueada, Protocolo de Red ACTIVADO/DESACTIVADO, Ajuste de Cuotas/Límite de la Cuenta, Escaneo a Mail de Web (SMTP a través de SSL, Secure Socket Layer (SSL), Cifrado Secure Shell (SSH), S/MIME, Transport Layer Security (TLS), Autenticación del Usuario (Windows, LDAP;Básica, Código del Usuario, 802.1X Cableada), Prevención de Copiado No Autorizado (Impresión), LAN Inalámbrica WEP/WPA

Opciones del Controlador

Tarjeta Extendida USB Tipo M19	# de Pieza 417596
Tarjeta de Interfaz IEEE 1284 Tipo M19	# de Pieza 417596
Tarjeta LAN Inalámbrica Tipo M24(IEEE802.11a/b/g/n)	# de Pieza 407863
Servidor de Dispositivo USB Opcional Tipo M19 (2 Puertos NIC)	# de Pieza 417567
Impresión Directa XPS Opcional Tipo M24	# de Pieza 408048
Unidad DataOverwriteSecurity Tipo M19	# de Pieza 417499
Convertidor de Formato de Archivo Tipo M19	# de Pieza 417508
Lector de Tarjeta NFC Tipo M24	# de Pieza 407853
Unidad OCR Tipo M13	# de Pieza 417428
Unidad de Interfaz del Contador Tipo M12	# de Pieza 417111
Unidad de Conexión de Fax M24	# de Pieza 407854

Opciones de Hardware

Unidad de Alimentación de Papel PB1100	# Pieza 407850
Capacidad de Papel	500 hojas
Tamaños Soportados de Papel	92 x 162 mm - 216 x 356 mm
Gramaje Soportado de Papel	64-120 g/m ²
Dimensiones (An x Ln x Al)	380 x 410 x 121 mm
Peso	4 kg

Mesa con Ruedas Tipo M24

# Pieza 407851	
Se requiere cuando están instaladas tres (3) o cuatro (4) Unidades de Alimentación de Papel	
Dimensiones (An x Ln x Al)	Con Estabilizadores: 778 x 808 x 64 mm Sin Estabilizadores: 380 x 410 x 64 mm
Peso	11 kg

Gabinete Alto Tipo 1

# Pieza 52651	
Recomendado para la unidad base cuando la configuración se coloca sobre el piso	
Dimensiones (An x Ln x Al)	381 x 412 x 508 mm
Peso	10.2 kg

Gabinete Medio Tipo J

# Pieza 52641	
Recomendado cuando se añade una (1) o dos (2) Unidades de Alimentación de Papel para la configuración sobre el piso.	
Dimensiones (An x Ln x Al)	381 x 412 x 254 mm
Peso	6.2 kg

Consumibles & Rendimientos

Cartucho de Impresión Negro MP 601 (incluye Botella de Desecho de Tóner)	25,000 páginas* # de Pieza 407823
Rodillo de Alimentación MP 601 (para la unidad principal)	500,000 páginas # de Pieza 408049
Rodillo de Alimentación MP 601PB (para la unidad principal)	500,000 páginas # de Pieza 408050

*Valores declarados del rendimiento de conformidad con ISO/IEC 19752. El rendimiento real puede variar con base a las imágenes impresas y otros factores.

El RICOH MP 501SPF/MP 601SPF se envía con un Cartucho de Impresión de Arranque con un rendimiento para 10,000 páginas.

Para un máximo rendimiento y desempeño, recomendamos utilizar piezas y suministros originales Ricoh.

Especificaciones sujetas a cambios sin previo aviso.

RICOH
imagine. change.

www.maproser.com.mx

Ricoh Latin America, Inc.
RICOH® y el Logo Ricoh Logo son marcas registradas de Ricoh Company, Ltd. Todas las demás marcas son propiedad de sus respectivos dueños. ©2016 Ricoh Americas Corporation. Todos los derechos reservados. El contenido de este documento, la apariencia, funciones y especificaciones de los productos y servicios Ricoh están sujetos a cambio de vez en cuando y sin previa notificación. Los productos se muestran con las funciones opcionales. Si bien se ha tenido cuidado de asegurar la precisión de esta información, Ricoh no ofrece ninguna representación o garantía acerca de la exactitud, integridad o adecuación de la información contenida en este material, y no se hace responsable por cualquier error u omisión. Los resultados reales pueden variar dependiendo del uso de los productos o servicios, y las condiciones y factores que afecten el rendimiento. Las únicas garantías para los productos y servicios Ricoh son las establecidas en los estatutos explícitos de las garantías que los acompañan.

R3646-C